

COMMITTENTE:

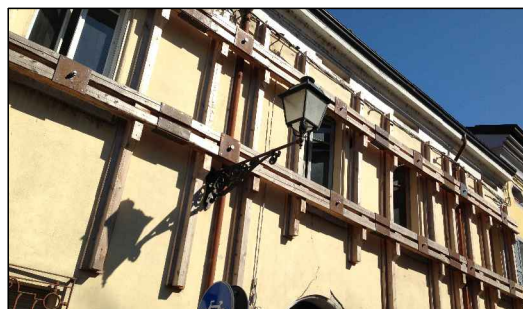
AGENZIA INTERREGIONALE PER IL FIUME PO
Ufficio Servizio di Piena
Via Garibaldi, 75 – 43100 – Parma

LOCALIZZAZIONE:

VIA PACE, 84 – 41033 –
CONCORDIA SULLA SECCHIA – (MO)

OGGETTO:

PROGETTO DI RIPARAZIONE CON MIGLIORAMENTO
SISMICO AI SENSI DELL'ART. 4 DELL'ALL. "E"
DELL'ORDINANZA 14 DEL 24/02/2014.



FASE:

PROGETTO PRELIMINARE

TITOLO:

DOCUMENTAZIONE FOTOGRAFICA

CODICE:

E14-035

TAVOLA:

DF.05

DATA:

Luglio 2014

SCALA:

REVISIONI:

1	3
2	4

PROGETTO ARCHITETTONICO:

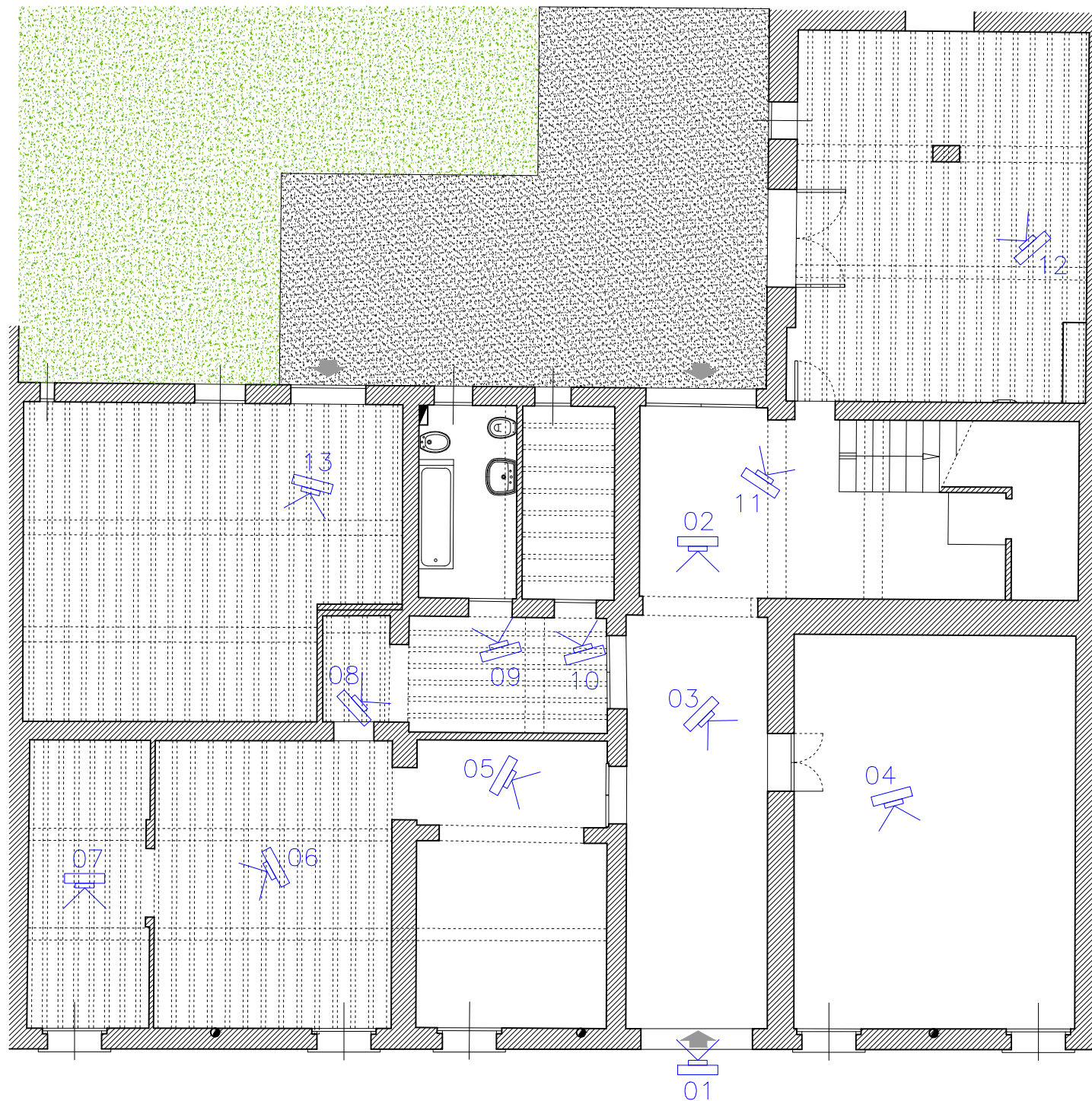
arch. Matteo Citterio

PROGETTO STRUTTURALE:

ing. Graziano Trombi



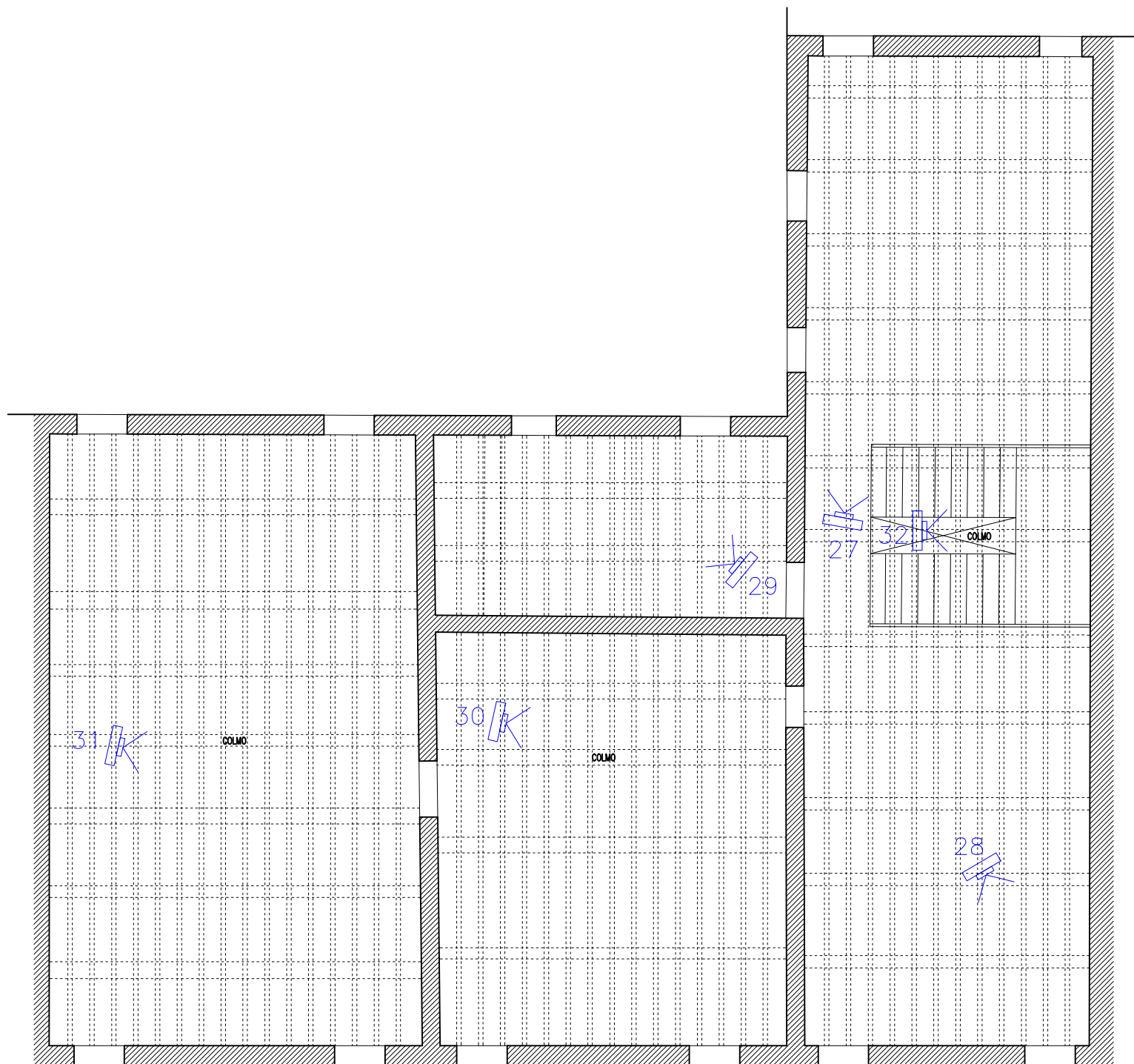
Studio Ar.Tec ingegneria e architettura s.r.l.
viale dei mille 140 - 43125 parma
tel 0521 292918 fax 0521 290195
studio@studioartecsrl.it



PIANTA PIANO TERRA



PIANTA PIANO PRIMO



PIANTA SOTTOTETTO



Prospetto Ovest su strada principale



Particolare aperture, piano terra, su strada principale



Prospetto Est su area cortilizia



Prospetto Nord su area cortilizia



Foto 01



Foto 02



Foto 03



Foto 04



Foto 05



Foto 06



Foto 07



Foto 08



Foto 09

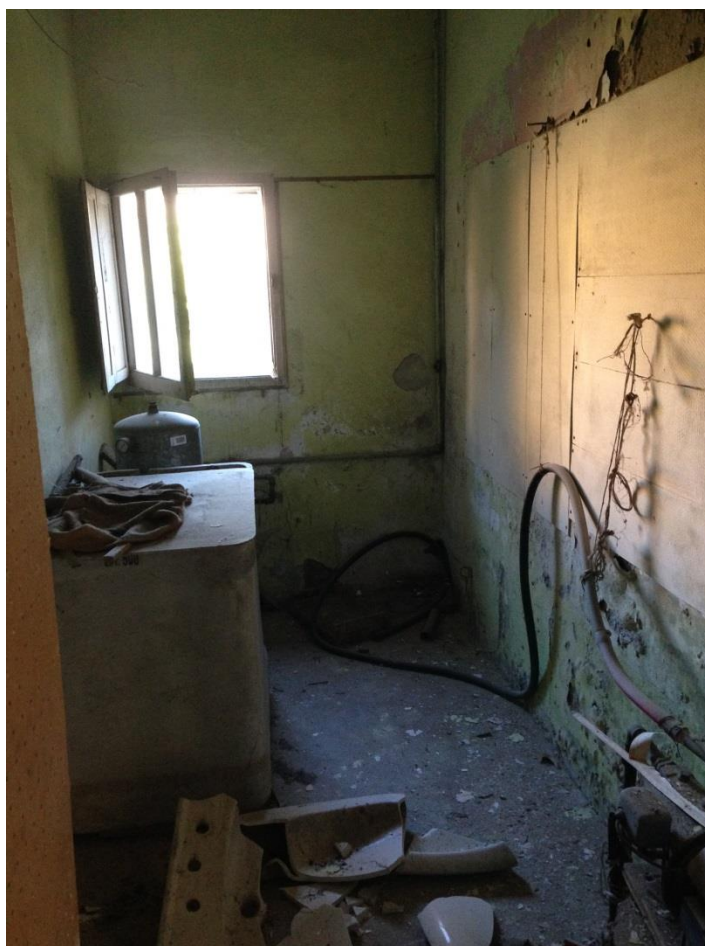


Foto 10



Foto 11



Foto 12



Foto 13



Foto 14



Foto 15



Foto 16



Foto 17



Foto 18



Foto 19

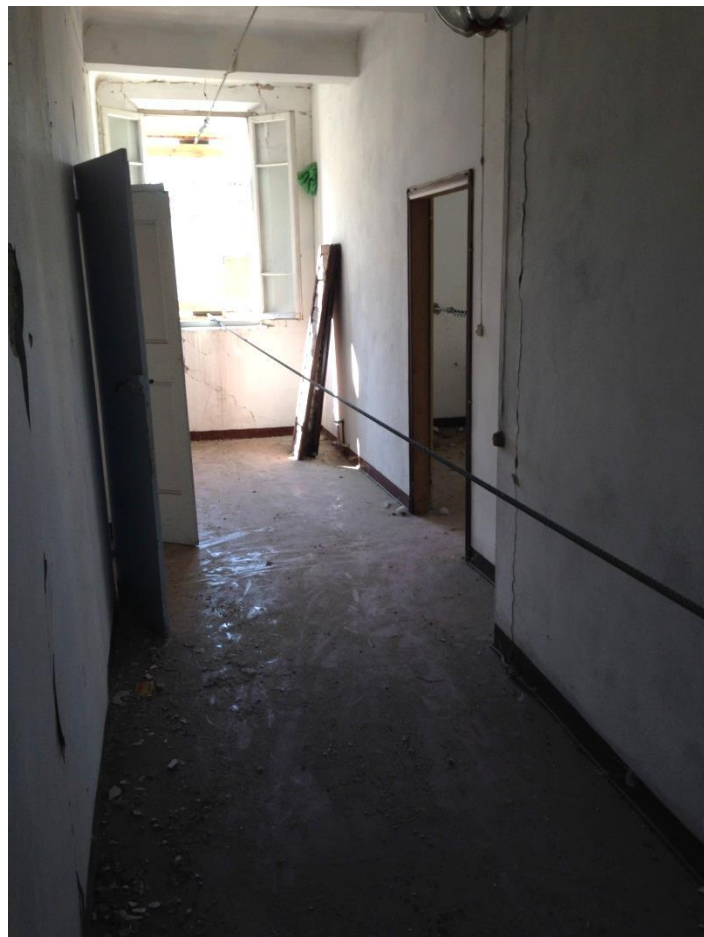


Foto 20



Foto 21



Foto 22



Foto 23

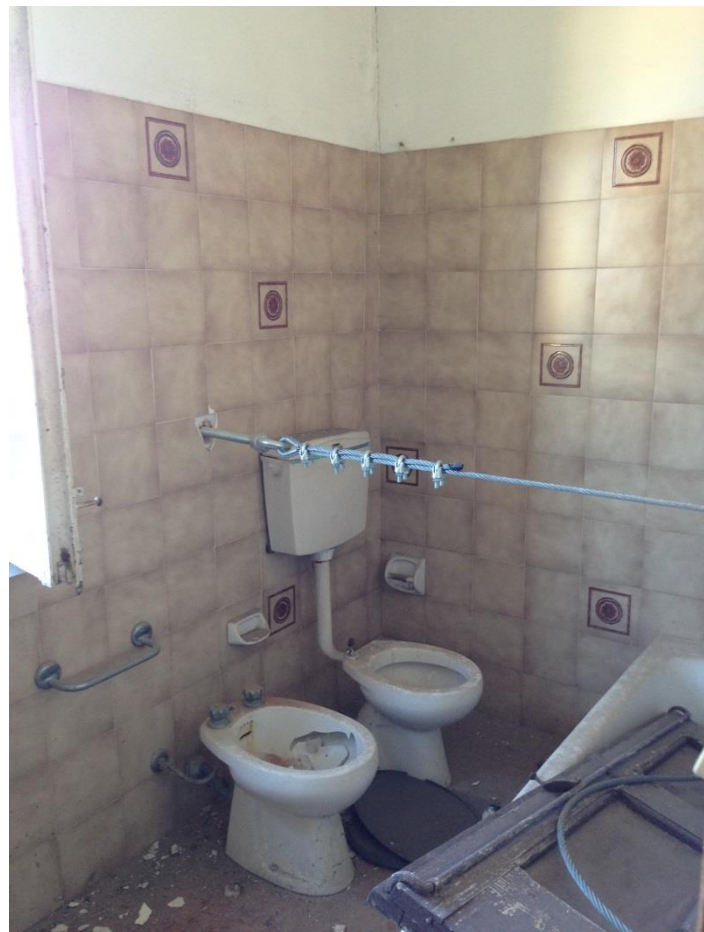


Foto 24



Foto 25



Foto 26



Foto 27



Foto 28



Foto 29



Foto 30



Foto 31



Foto 32